



2021  
**ELEIÇÕES**  
Funpresp



GUIA DAS  
**ELEIÇÕES**

# **GUIA DAS ELEIÇÕES**

**FUNPRESP 2021**



## **DIRETORIA EXECUTIVA**

*Ricardo Pena Pinheiro*

**Diretor-Presidente**

*Tiago Nunes de Freitas Dahdah*

**Diretor de Investimentos**

*Cleiton dos Santos Araújo*

**Diretor de Administração**

*Cícero Rafael Barros Dias*

**Diretor de Seguridade**

## **COMISSÃO ELEITORAL**

### **Presidência**

*Renata Vila Nova de Moura Fulgêncio* – titular

**Coordenadora de Dados Cadastrais**

*Eber Luis Barbosa Cherulli* – suplente

**Coordenador de Infraestrutura de TI e Segurança da Informação**

### **Secretaria-geral**

*Michelle Diniz Mendes* – titular

**Coordenadora de Assuntos Jurídico-Administrativos**

*Ana Júlia Sousa Fernandes* – suplente

**Analista de Previdência Complementar**

### **Membros**

*Saulo Medeiros* – titular

**Analista de Previdência Complementar**

*Leônia Vieira Gomes* – suplente

**Coordenadora de Comunicação e Marketing**

## **EXPEDIENTE**

Guia das Eleições Funpresp 2021 é uma publicação da Fundação de Previdência Complementar do Servidor Público Federal do Poder Executivo – FUNPRESP-EXE  
Edição - Julho de 2021

Redação e Edição: Gerência de Comunicação e Relacionamento - GECOM

Editoração: Roberto Bomfim

Endereço: SCN, Quadra 2, Bloco A, Salas 202/203/204

Ed. Corporate Financial Center. Cep 70.712-900, Brasília/DF. Fone: (61) 2020 9700

Central de Atendimento: 0800 282 6794

[www.funpresp.com.br](http://www.funpresp.com.br)

# ÍNDICE

**05**

**VOTE CONSCIENTE! CONHEÇA AS  
ATRIBUIÇÕES DOS CONSELHOS E COMITÊS**

**06**

**COMO SÃO COMPOSTOS OS CONSELHOS  
DELIBERATIVO E FISCAL?**

**07**

**QUAL É O PAPEL DO CONSELHO DELIBERATIVO  
E QUAIS SÃO SUAS PRINCIPAIS ATRIBUIÇÕES?**

**08**

**QUAL É O PAPEL DO CONSELHO FISCAL E  
QUAIS SÃO SUAS PRINCIPAIS ATRIBUIÇÕES?**

**09**

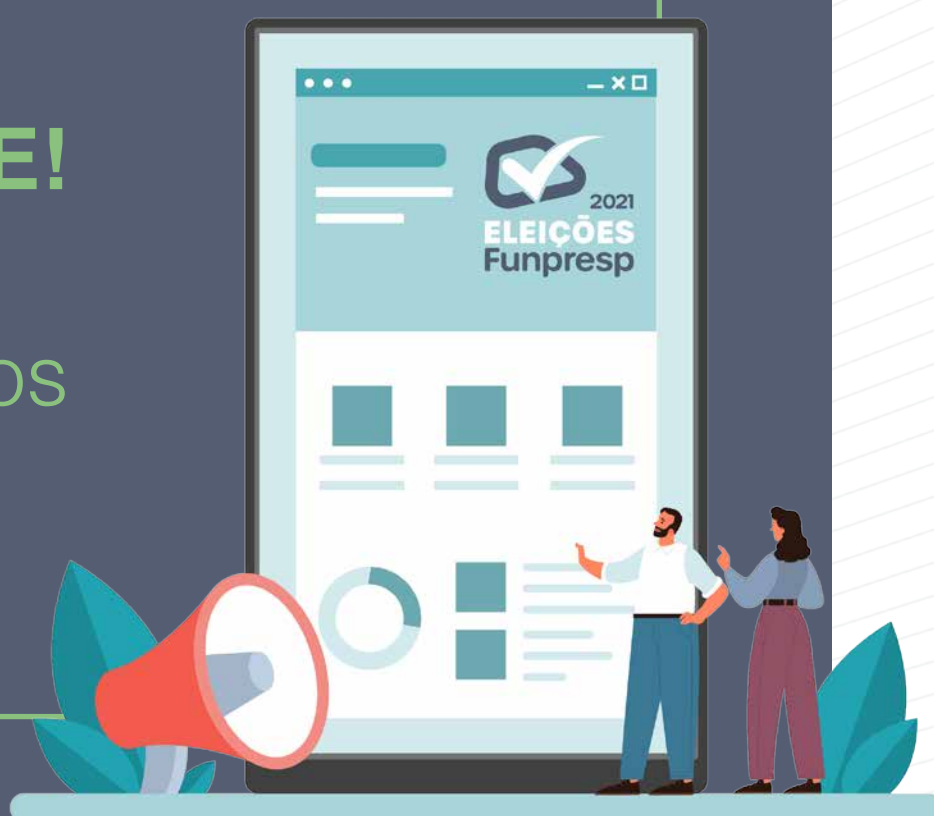
**QUAL O PAPEL DO COMITÊ DE  
ASSESSORAMENTO TÉCNICO EXECPREV?**

**09**

**QUAL O PAPEL DO COMITÊ DE  
ASSESSORAMENTO TÉCNICO LEGISPREV?**

## VOTE CONSCIENTE!

Conheça as atribuições dos conselhos e comitês



Nesta edição das Eleições Funpresp 2021, cada chapa será unificada, ou seja, deverá conter 12 concorrentes – 6 titulares e 6 suplentes – para os Conselhos Deliberativo e Fiscal e os Comitês dos planos ExecPrev e LegisPrev.

Os conselheiros são de extrema importância para os participantes, porque fazem parte do conjunto de gestores que tomam as decisões da Fundação. Para que você conheça um pouco mais sobre as atribuições de cada conselho e comitê, preparamos esse material com algumas perguntas que vão te ajudar a entender o papel dos cargos.

## COMO SÃO COMPOSTOS OS CONSELHOS DELIBERATIVO E FISCAL?



Os Conselhos Deliberativo e Fiscal terão composição paritária entre representantes dos patrocinadores e dos participantes e assistidos. Cada membro titular dos Conselhos Deliberativo e Fiscal terá um suplente, que o substituirá nas suas ausências, afastamentos e impedimentos, aplicando-se a ele as mesmas condições, critérios e requisitos aplicáveis à escolha e designação do titular.

O Conselho Deliberativo é composto por seis membros, sendo três representantes dos patrocinadores e três representantes dos participantes e assistidos.

Já o Conselho Fiscal é composto por quatro membros, sendo dois representantes dos patrocinadores e dois representantes dos participantes e assistidos.

Os membros dos Conselhos Deliberativo e Fiscal serão:

- servidores públicos titulares de cargo efetivo, ou aposentados, dos patrocinadores;
- participantes ou assistidos de algum dos planos de benefícios administrados pela Fundação com, no mínimo, trinta e seis contribuições mensais.

## QUAL É O PAPEL DO CONSELHO DELIBERATIVO E QUAIS SÃO SUAS PRINCIPAIS ATRIBUIÇÕES?



O Conselho Deliberativo, órgão máximo da estrutura organizacional, é responsável pela definição da política geral de administração da Funpresp e dos seus planos de benefícios e sua ação será exercida por meio do estabelecimento de diretrizes e normas gerais de organização, funcionamento, administração e operação.

Dentre as atribuições previstas no Estatuto da Funpresp, destacam-se as seguintes:

- Aprovar o Regimento Interno, o Código de Ética e de Conduta e o Regulamento Eleitoral, bem como realizar alterações no Estatuto;
- Definir a política de investimentos e de governança dos investimentos, assim como a política de alçadas e de gestão de pessoas;
- Estabelecer os planos de custeio dos planos de benefícios, orçamentos anuais e programas e planos plurianuais e estratégicos;
- Fixar e fiscalizar as metas, os objetivos, os indicadores e os resultados para aferir o desempenho da Diretoria-Executiva da Fundação;
- Realizar inspeções, auditagens e tomadas de contas e elaborar estudos e pareceres;
- Aprovar as demonstrações contábeis, atuariais, financeiras e de benefícios anuais e as contas da Diretoria-Executiva, após a devida apreciação por parte do Conselho Fiscal; e
- Elaborar o relatório anual de atividades.

## QUAL É O PAPEL DO CONSELHO FISCAL E QUAIS SÃO SUAS PRINCIPAIS ATRIBUIÇÕES?



O Conselho Fiscal é o órgão responsável pela fiscalização e controle interno da Funpresp.

Segundo o Estatuto da Funpresp, as atribuições do Conselho Fiscal são:

- Examinar as demonstrações contábeis mensais da Funpresp;
- Examinar e emitir parecer sobre as demonstrações contábeis, atuariais, financeiras e de benefícios anuais da Funpresp e sobre as contas da Diretoria-Executiva;
- Lavrar as atas e reduzir a termo os resultados dos exames procedidos;
- Acompanhar a aplicação e assegurar o cumprimento do Código de Ética e de Conduta aplicável aos dirigentes e aos empregados da Funpresp;
- Informar o Conselho Deliberativo sobre as eventuais irregularidades apuradas, recomendando, se cabível, medidas saneadoras; e
- Emitir, semestralmente, relatório de controle interno.

## QUAL O PAPEL DO COMITÊ DE ASSESSORAMENTO TÉCNICO EXECPREV?

O Comitê de Assessoramento Técnico ExecPrev é o órgão de caráter consultivo para o plano de benefícios ExecPrev, sendo vinculado ao Conselho Deliberativo da Funpresp. Possui competência para apresentar propostas, sugestões e recomendações prudenciais quanto à gestão da Entidade e sua política de investimentos e à situação financeira e atuarial do respectivo plano de benefícios.

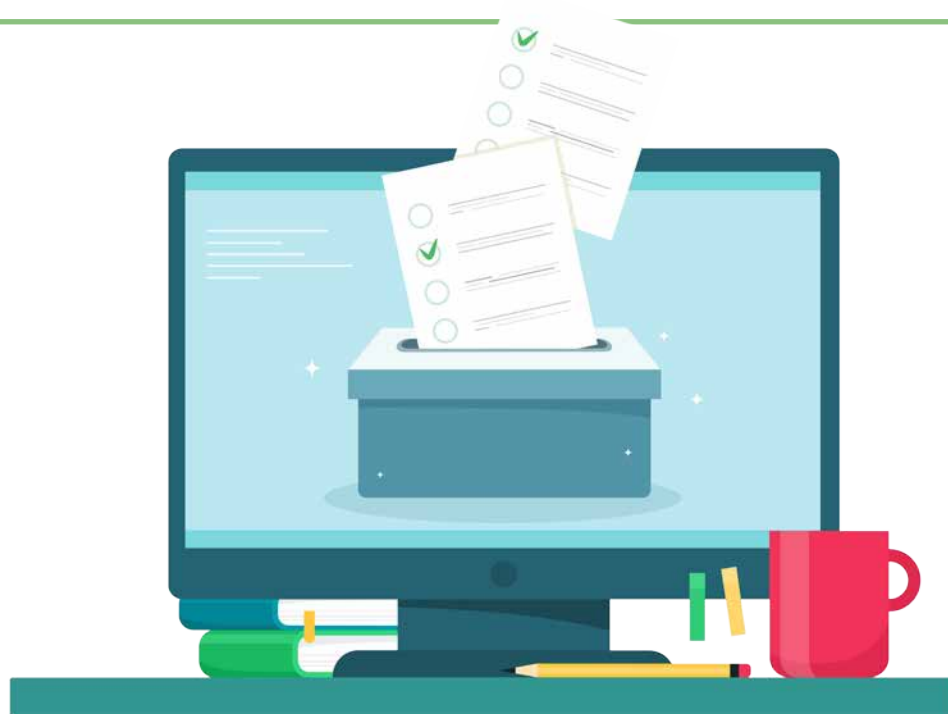
## QUAL O PAPEL DO COMITÊ DE ASSESSORAMENTO TÉCNICO LEGISPREV?

O Comitê de Assessoramento Técnico LegisPrev é o órgão de caráter consultivo para o plano de benefícios LegisPrev, sendo vinculado ao Conselho Deliberativo da Funpresp. Possui competência para apresentar propostas, sugestões e recomendações prudenciais quanto à gestão da Entidade e sua política de investimentos e à situação financeira e atuarial do respectivo plano de benefícios.

Acompanhe e participe de todo o processo!  
Votar na chapa em que você acredita é  
fundamental para edificar uma Fundação  
ainda mais sólida e segura.

**Para mais informações,  
acesse nosso site.**

**[www.funpresp.com.br/eleicoes](http://www.funpresp.com.br/eleicoes)**





# Funpresp

FUNDAÇÃO DE PREVIDÊNCIA  
COMPLEMENTAR DO  
SERVIDOR PÚBLICO FEDERAL  
DO PODER EXECUTIVO